



เครนพัม XCMG ขนาด 4 ตัน

รุ่น SQZ95.2 | 3 ปาลอก | Knuckle Boom Crane

แข็งแรง คุ่มค่า ปลอดภัย พร้อมติดตั้งสำหรับงานบรรทุกและยกวัสดุ



Max Lifting

4,000 kg

Moment

8.4 ton-m

Reach

7.6 m

Rotation

400°



จุดเด่นสินค้า

- บูมทรงหกเหลี่ยม ใช้เหล็กแรงดึงสูง
- ติดตั้งวาล์วกันตก / วาล์วรักษาไหล เพื่อความปลอดภัย
- ควบคุมการทำงานที่ฐานได้ทั้งสองฝั่ง
- เหมาะกับงานขนส่งวัสดุ ก่อสร้าง และงานติดตั้งทั่วไป



รายการ	ข้อมูลจำเพาะ
ยี่ห้อ	XCMG
รุ่น	SQZ95.2
กำลังการยกสูงสุด	8.4 ตัน-เมตร
น้ำหนักสูงสุดที่ยกได้	4,000 กิโลกรัม
ระยะยึดไฮดรอลิกสูงสุด	7.6 เมตร
ความสามารถในการหมุน	400 องศา
แรงบิดที่เฟืองหมุน	1.7 เมตร-ตัน
ระยะยึดขาสูงสุด	4,900 มิลลิเมตร
ระบบการทำงาน	ที่ฐานทั้งสองฝั่ง
ความกว้างฐานเครนในการติดตั้ง	806 มิลลิเมตร
ความกว้างขณะพับเก็บ	2,300 มิลลิเมตร
แรงดันไฮดรอลิกสูงสุด	32 เมกะปาสกาล
กำลังขับเคลื่อน	18 กิโลวัตต์
ปั๊มไฮดรอลิกที่แนะนำ	25 ลิตรต่อนาที
น้ำหนักเครน	1,100 กิโลกรัม
มาตรฐาน	ISO14001 / ISO45001 / ISO9001 / CCC

Safety Valves

Hydraulic balance valve / over-flow valve / double-way valve

Load Holding

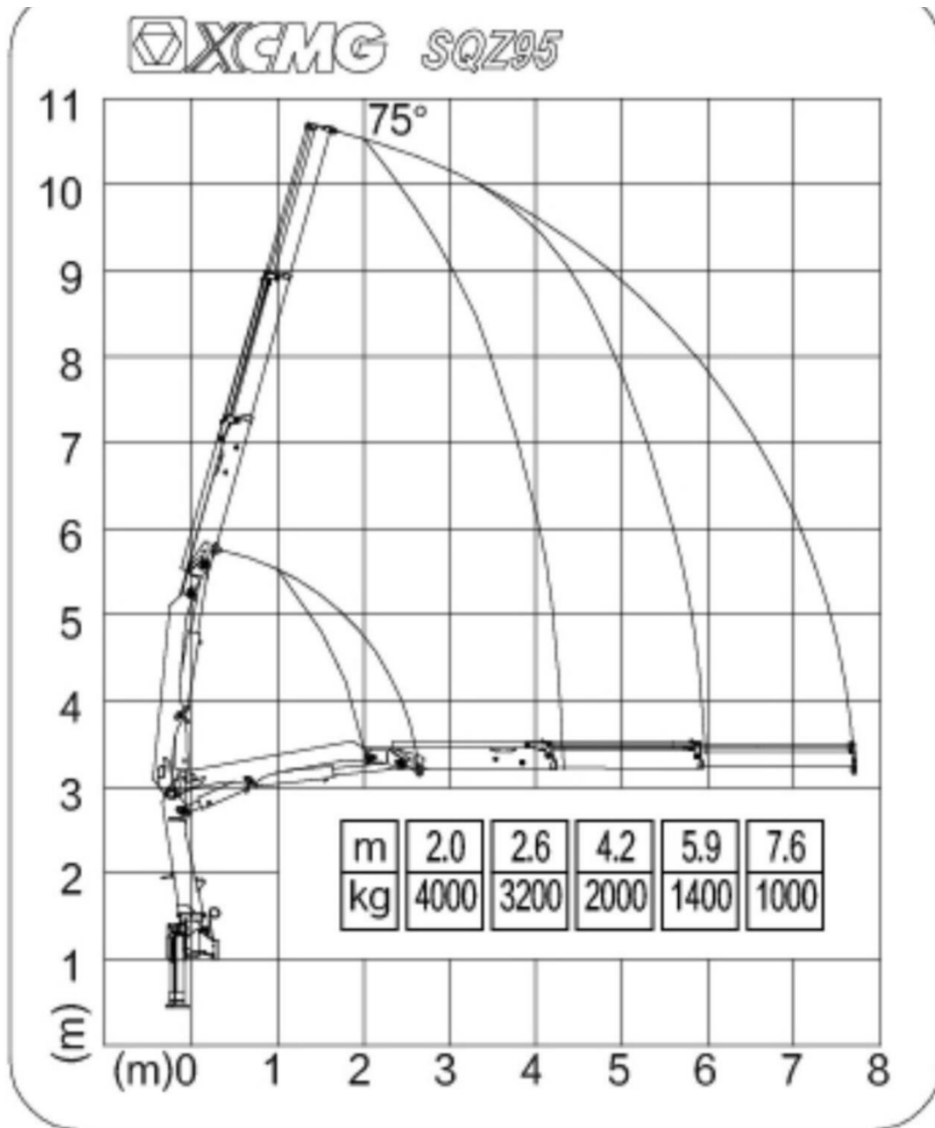
ติดตั้ง load holding valves เพื่อความปลอดภัยในการใช้งาน

Hook Safety

Hook safety latch และ level gauge สำหรับการตรวจสอบหน้างาน

Boom Design

บูมทรงหกเหลี่ยม ใช้เหล็กแรงดึงสูง เพื่อประสิทธิภาพการยก



กำลังยกตามระยะทำงาน

2.0 m
4000 kg

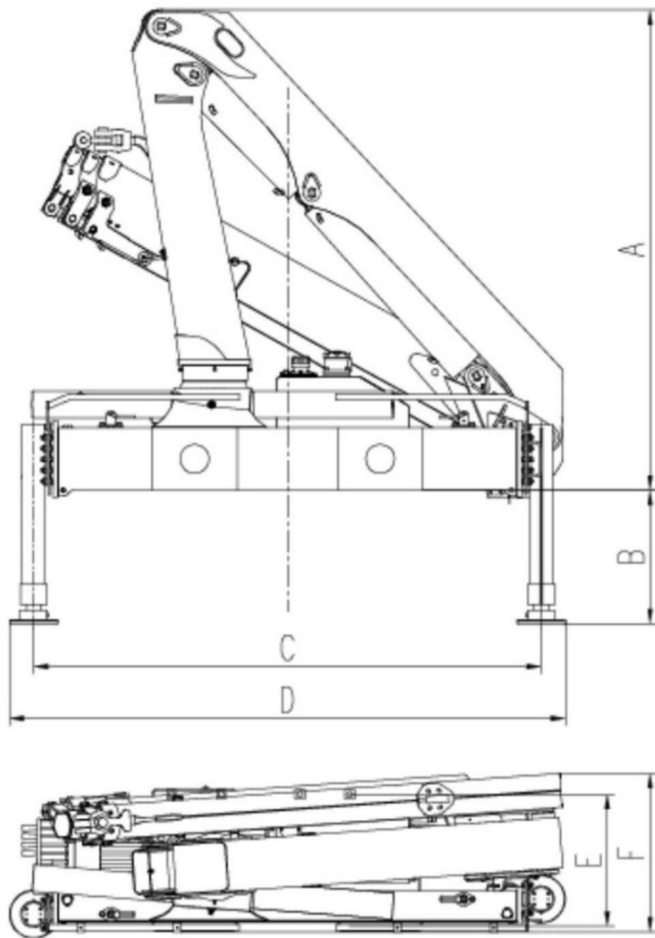
2.6 m
3200 kg

4.2 m
2000 kg

5.9 m
1400 kg

7.6 m
1000 kg

หมายเหตุ: ใช้ข้อมูลกราฟตามเอกสารต้นฉบับ และควรใช้งานตามคู่มือ/สภาพหน้างานจริง



单位: mm	G SQZ95.2
A	1987
B	551-1096
C	2100-4900
D	2300

ขนาดหลัก (mm)

A	1987
B	551 - 1096
C	2100 - 4900
D	2300
E	545
F	657

เหมาะสำหรับงาน

- รถบรรทุกติดเครนสำหรับขนส่งวัสดุ
- งานก่อสร้าง / โรงงาน / หน้างานติดตั้ง
- งานยกอุปกรณ์ที่ต้องการความคล่องตัว
- ธุรกิจบริการรถเครนขนาดเล็ก-กลาง

สนใจติดตั้ง / ขอใบเสนอราคา

XCMG SQZ95.2 พร้อมทีมให้คำปรึกษาเรื่องการติดตั้งบนรถบรรทุก

TEL 063-7937199

Line ID: S.PEC.CRANE

S-PEC Corporation Limited